

Byggnadsnämndens i Ängelholm beslut under

☉ 480/1989-05-03

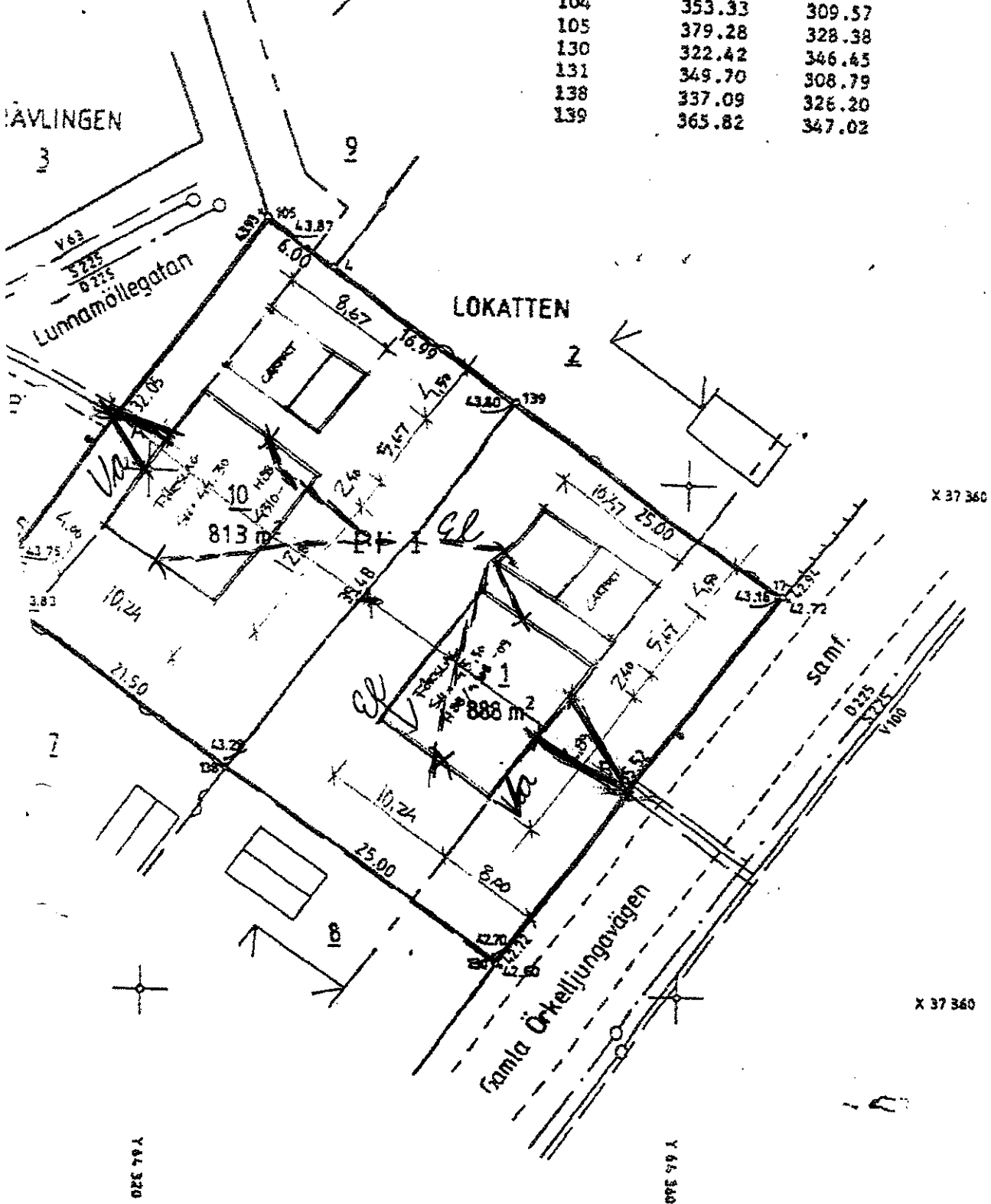
betygar

I tjänsten
[Signature]

Bitaga 1/1

KOORDINATFÖRTECKNING

Punkt	x	y
4	37375.76	64333.23
17	351.19	367.29
104	353.33	309.57
105	379.28	328.38
130	322.42	346.43
131	349.70	308.79
138	337.09	326.20
139	365.82	347.02



08